

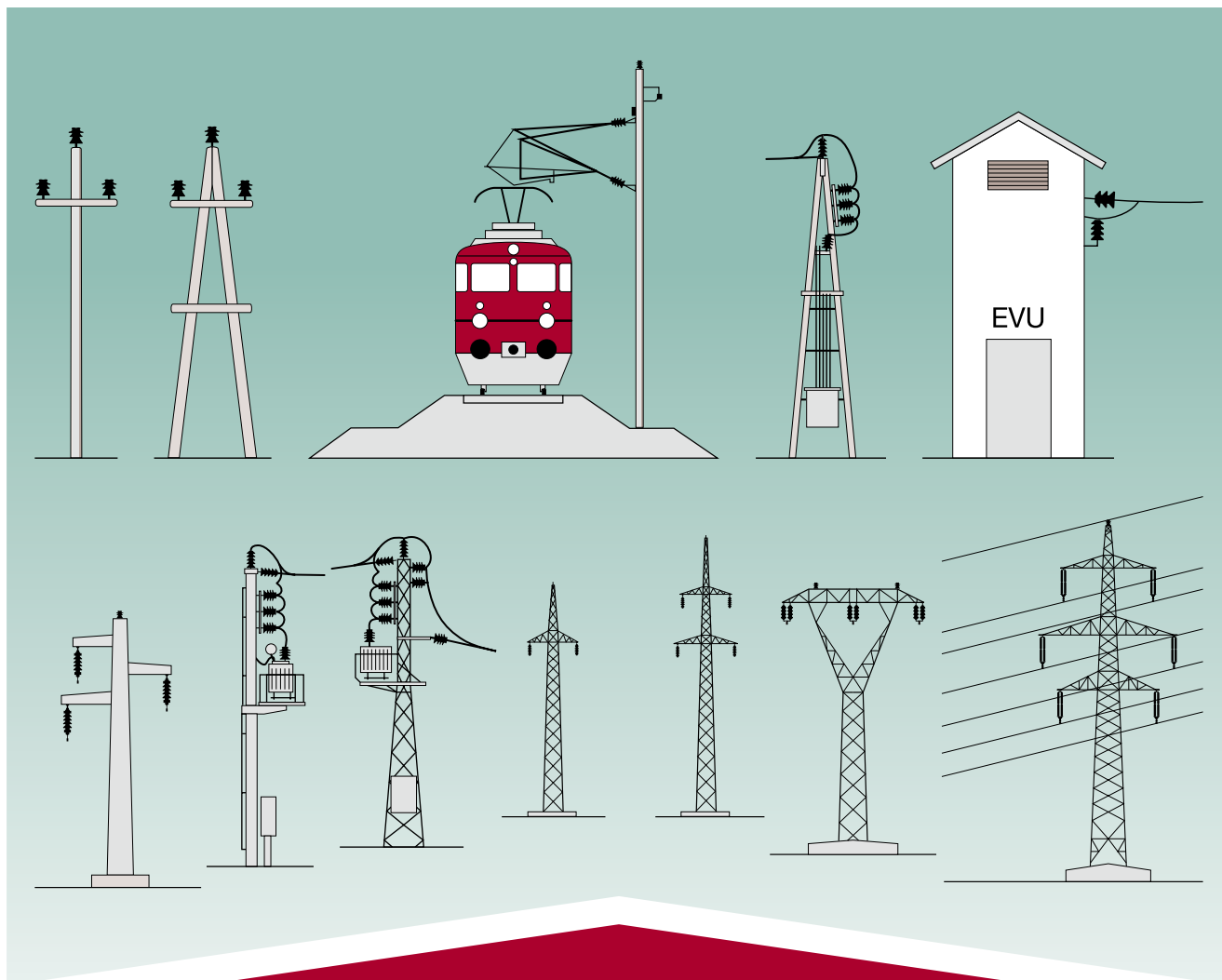
# Feuerwehreinsätze im Bereich elektrischer Anlagen

H  
5-10

über 1000 Volt

HOCHSPANNUNG

Anlagenmerkmale:



## GROSSE ISOLATOREN

Isolatorgröße ca. 1 cm pro 1 kV (1000 Volt)

Beispiel: 30 kV ca. 30 cm (also ca. Kopfgröße)  
220 kV ca. 220 cm

Herausgeber: Österreichs E-Wirtschaft, Brahmplatz 3, 1040 Wien

Fachliche Beratung: Ausschuss „Sicherheit“ von Österreichs E-Wirtschaft

Medieninhaber: Österreichs E-Wirtschaft Akademie GmbH, Brahmplatz 3, 1040 Wien

Tel +43 1 501 98-304, Fax +43 1 501 98-902, akademie@oesterreichsenergie.at, www.akademie.oesterreichsenergie.at

Es wird ausdrücklich darauf hingewiesen, dass die Durchführung der in diesem Dokument beschriebenen Arbeiten auf eigene Gefahr erfolgt und umfassende Fachkenntnis und Sorgfalt erfordert. Trotz sorgfältiger Prüfung wird keine Gewähr für die inhaltliche Richtigkeit übernommen. Außer für Vorsatz und grobe Fahrlässigkeit ist jegliche Haftung von Herausgeber und Medieninhaber aus dem Inhalt dieses Werks ausgeschlossen.

Diese Publikation ist urheberrechtlich geschützt. Alle Rechte vorbehalten. © 2019

**e** oesterreichs  
energie.

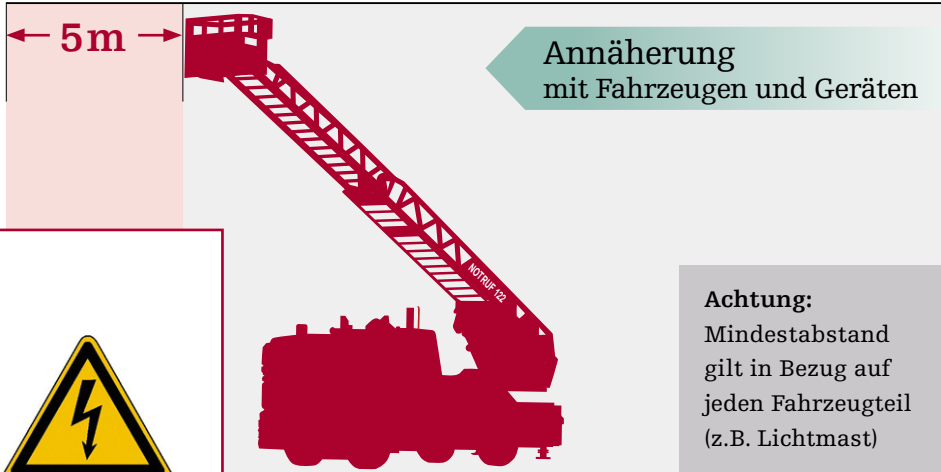
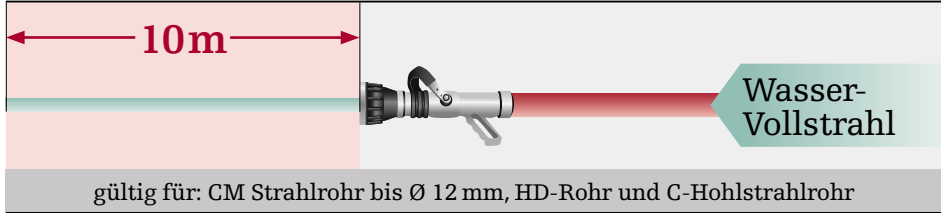
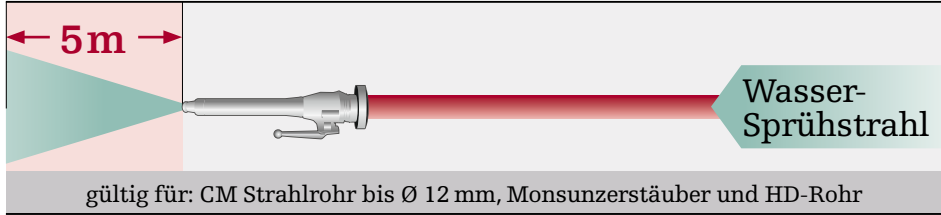
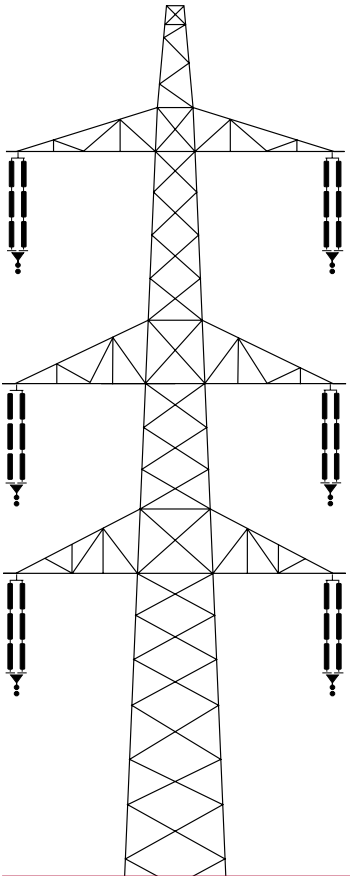
# Feuerwehreinsätze im Bereich elektrischer Anlagen



**über 1000 Volt** **HOCHSPANNUNG**

**Mindestabstände  
bei beliebiger Löschwasserqualität**

**Schaumverbot!**



**SCHRITTSPANNUNG**  
Mindestabstand zur Fehlerstelle 20 m

Hochspannung  
Lebensgefahr

20m! 20m!

Fehlerstelle

Gefährdeter Bereich

**ACHTUNG:**  
Schrittspannung auch bei beschädigten Kabeln beachten!

**Jeden Einsatz sofort dem Netzbetreiber melden!**



**Tragbare  
Feuerlöscher:**  
Verwendung  
**AUSSCHLIESSLICH**  
im spannungsfreien  
Zustand